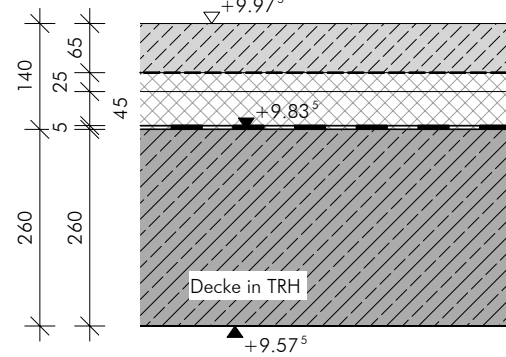


BO 1.1 - GESCHLIFFENER ESTRICH

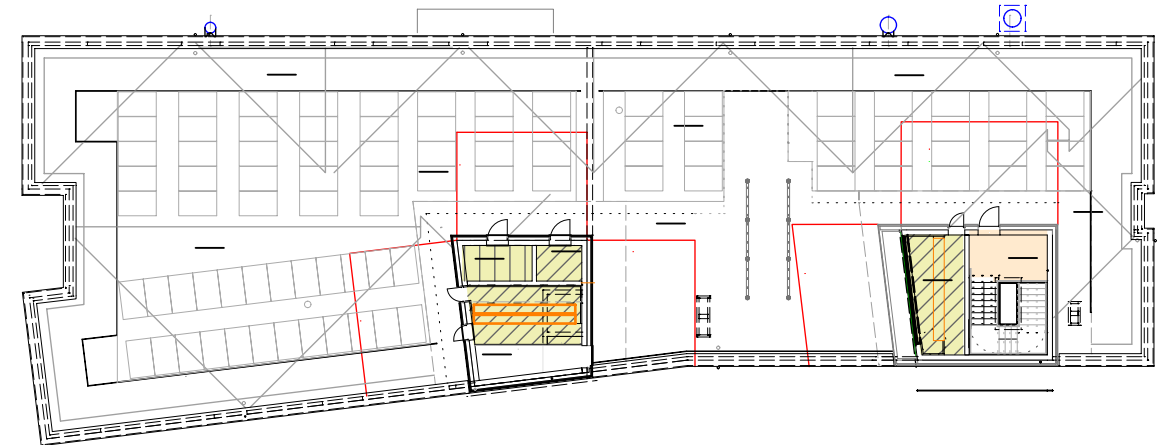
Geschliffener Sichtestrich, CT-C-40-F6	14,0 cm
Trennlage	6,5 cm
Trittschalldämmung nicht brennbar	2,5 cm
dynamische Steifigkeit $\leq 30 \text{ MN/m}^3$	
Zusammendrückbarkeit $\leq 3 \text{ mm}$	
Wärmedämmung nicht brennbar für	
T2 Nutzlasten	4,5 cm
Bauteilabdichtung	0,5 cm
Stahlbetondecke	26,0 cm
Gesamt:	40,0 cm



BO 1.1

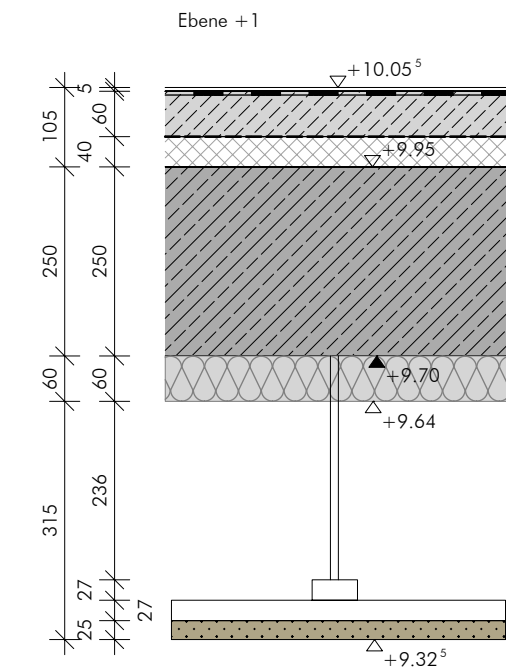
Einbauort:
Dachausgang
Treppenhaus Nord
Lotrechte Nutzlasten T2 :
FL 5kN/m², EL 2kN

±0,00 = 212,59⁵m ü. NN
ALLE MASSE SIND AN ORT UND STELLE ZU PRÜFEN.



BO 4.1 - KUNSTHARZBESCHICHTUNG

Kunstharzbeschichtung auf Grundierung	10,5 cm
(zugelassenes Abdichtungssystem für W3-I)	0,5 cm
Zementestrich, F5	6,0 cm
Trennlage	
Trittschalldämmung nicht brennbar	4,0 cm
Stahlbetondecke	25,0 cm
MW Dämmung, nicht brennbar	6,0 cm
Gesamt:	42,0 cm




BO 4.1

Einbauort: Ebene +1,
Treppenhausköpfe
Lotrechte Nutzlasten:
FL 3kN/m², EL 4kN
Wassereinwirkungsklasse:
W2-I

Index	Datum	Planausgabe	Bearb.
a			
b		VORABZUG	
c			
d			

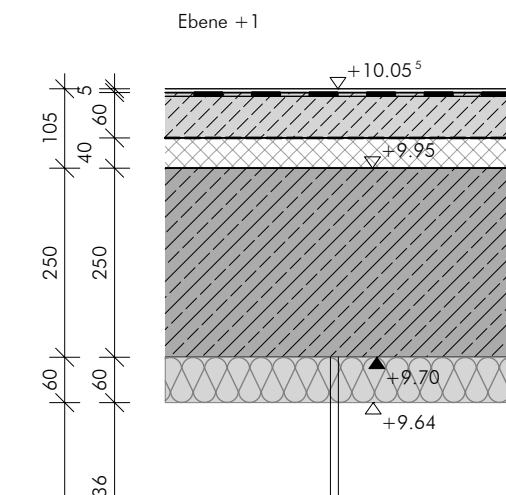
NEUBAU HORTGEBÄUDE DER EICHENDORFFSCHULE VEITSHÖCHHEIM

Flurstücknummer: 1340 - Günterslebener Straße 41 in 97209 Veitshöchheim

Planname			Index	
EDS_ARC_H6_DT_BO_05_BODENAUFBAUTEN_EBENE +1				
Planinhalt				
FUSSBODENAUFBAUTEN - EBENE +1				
<div></div> <div>BAUHERR: GEMEINDE VEITSHÖCHHEIM VERTRETEN DURCH 1.BGM HERR J. GÖTZ ERWIN-VORNBERGER-PLATZ 1 97209 VEITSHÖCHHEIM</div>				
GEZ:	PROJEKT-NR.: 8.19	FORMAT: 297 mm x 420 mm	MASSTAB: 1:10	DATUM: 07.05.2026

BO 4.4 - KUNSTHARZBESCHICHTUNG
ABLEITFÄHIG

Kunstharzbeschichtung auf Grundierung	10,5 cm
(ableitfähig)	0,5 cm
Kupfereinlage, Ableitung	6,0 cm
Zementestrich, F5	
Trennlage	
Trittschalldämmung nicht brennbar	4,0 cm
Stahlbetondecke	25,0 cm
MW Dämmung, nicht brennbar	6,0 cm
Gesamt:	42,0 cm



BO 4.4

Einbauort: Ebene +1,
Batterieraum
Lotrechte Nutzlasten:
FL 3kN/m², EL 4kN